



ДОМОСТРОИТЕЛЬ[®]
ГРУППА КОМПАНИЙ



Жилой дом на улице Кирова

Срок сдачи –
1 квартал 2008 года



Современные планировки

В доме представлены 1-, 2- и 3-комнатные квартиры с удобными планировками, просторными кухнями и жилыми комнатами, застекленными лоджиями. Предусмотрено два варианта 3-комнатных квартир с окнами, выходящими на противоположные стороны дома: в одной из них за счет ниши с функциональной зоной увеличена площадь кухни. 2- и 3-комнатные квартиры имеют отдельные санузлы. Высота потолков – 2,60 м. Квартиры сдаются без отделки.



Новый жилой дом на ул. Кирова – это современное 5-этажное шестисекционное крупнопанельное здание с кирпичными вставками.

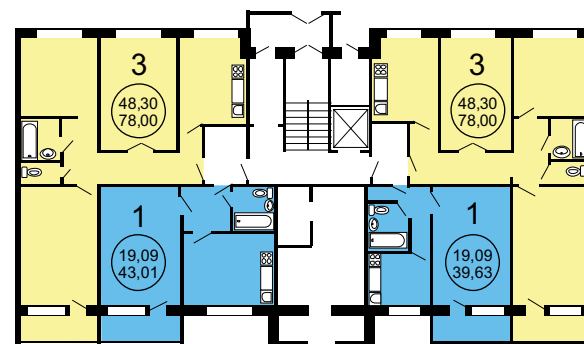
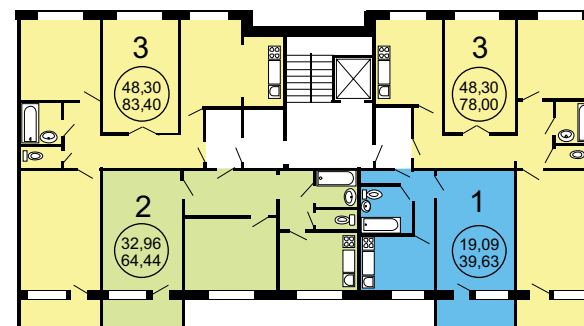
Когда дома тепло и уютно

Внутренние стены дома выполнены из сборных железобетонных панелей с использованием эффективного утеплителя. В структуру теплозащиты нового дома входит отвечающая за сохранение единого теплового контура особая система монтажа строительных конструкций.

Инфраструктура

Здесь созданы все условия для комфортной жизни. Во дворе предусмотрены детские и спортивные площадки. Рядом с домом расположены поликлиника, отделение банка, магазины, предприятия службы быта, бассейн «Нептун», основанный еще в 1914 году стадион «Знамя Труда», на его базе также функционирует детская спортивная школа, центр культуры и досуга «Мечта» с библиотекой и дошкольными секциями, историко-краеведческий музей, а также городская лыжная база. В непосредственной близости от дома находится платформа Крутое, соединяющая Орехово-Зуево со всеми городами Московско-Владимирского участка железной дороги.

Секции





Жилой комплекс «ТЕАТРАЛЬНЫЙ», ул. Бугрова



Несколько вариантов 2-комнатных квартир

В доме представлены 1-, 2- и 3-комнатные квартиры с удобными планировками, большими кухнями, застекленными лоджиями. 2-комнатные квартиры - как линейные, так и с окнами, выходящими на противоположные стороны. Также есть вариант 2-комнатной квартиры с увеличенной площадью жилой комнаты и коридора. 2- и 3-комнатные квартиры имеют отдельные санузлы. Высота потолков - 2,60 м. Квартиры сдаются без отделки.



Жилой комплекс «Театральный» расположен в историческом центре Орехово-Зуева на ул. Бугрова. В первую очередь жилого комплекса вошел 10-этажный четырех-подъездный крупнопанельный жилой дом.

Удобный, современный дом

Внутренние стены дома выполнены из сборных железобетонных панелей с использованием эффективного утеплителя. В подъездах предусмотрены грузовые и пассажирские лифты, мусоропровод, пандус для людей с ограниченными двигательными функциями и детских колясок.

Инфраструктура

Благодаря своему расположению жители комплекса могут воспользоваться всем разнообразием инфраструктуры, представленной в центральной части города. В их числе одна из старейших школ Подмосковья - детская школа искусств им. Я.В.Флиера с отделением для дошкольников и музыкальным театром, эстрадная музыкальная студия, центр детского творчества «Родник» с преподавательским составом около 50 человек. На его базе реализуются различные образовательные программы, в том числе и совместно с МГТУ им. Баумана. В непосредственной близости от жилого комплекса расположен культурно-досуговый центр «Зимний театр» - основная театральная площадка Орехово-Зуева, некогда давшая название улице Бугрова, а теперь и новому жилому комплексу.

Секции





Жилой комплекс «БРИЗ», ул. Якова Флиера



Большой выбор планировочных решений

В первой очереди представлены 1- и 2-комнатные квартиры. Одной из особенностей этих домов является большое количество вариантов квартир. Так, 1-комнатных квартир предусмотрено три варианта, а 2-комнатных – два. Они отличаются соотношением площадей жилых комнат и кухни, а также планировкой – линейные или с окнами, выходящими на противоположные стороны дома. Квартиры сдаются без отделки.

«Бриз» – это новый жилой комплекс из семи 17-этажных башен с легкой, воздушной архитектурой, расположенный в самом сердце Орехово-Зуева – между улицей Якова Флиера и Центральным бульваром.

Изменяя пространство

Это первый проект комплексной жилой 17-этажной застройки на территории города. Благодаря рекордной этажности, «Бриз» станет самым высоким сооружением Орехово-Зуева, а из окон верхних этажей жилого комплекса будет открываться панорамный вид на всю его центральную часть и русло реки Клязьмы.

Зеленая аллея

Центральную часть архитектурно-планировочного ансамбля жилого комплекса «Бриз» занимает главная аллея с расходящимися от нее детскими площадками и зелеными насаждениями. С одной стороны она выходит к Центральному бульвару, а с другой – на улице Якова Флиера и через дорогу – к благоустроенной набережной Клязьмы.

Архитектура

Каждая из семи башен жилого комплекса представляет собой 17-этажный кирпично-каркасный одноподъездный жилой дом – его наружные стены выполнены из комплексной кирпичной кладки с эффективным утеплителем, а внутренние перегородки – из железобетонных конструкций. Высота потолков – 2,6 м. В подъезде предусмотрены грузовой и пассажирский лифты, мусоропровод, помещение для консьержа, а также пандус для людей с ограниченными двигательными функциями и детских колясок. Каждый дом рассчитан на 85 квартир.

Инфраструктура

Внутренняя инфраструктура жилого комплекса «Бриз» представлена двумя линиями магазинов: рядом с первой очередью и вдоль Центрального бульвара. В непосредственной близости от нового жилого комплекса расположены все самые интересные объекты инфраструктуры города. Для детей – детская художественная школа, детская школа искусств им. Я.В.Флиера, центр детского творчества «Родник», детская спортивная школа «Ритм», школа иностранных языков. Для регулярных занятий спортом – стадион «Торпедо» и спортивный центр «Лидер». Для покупок – торговые центры на ул. Ленина, а для развлечений – торговоразвлекательный центр «Аквилон» с ресторанами, кафе, боулингом и многозальным кинотеатром. Рядом расположена заправка ВР.





Жилой комплекс «БРИЗ», ул. Якова Флиера

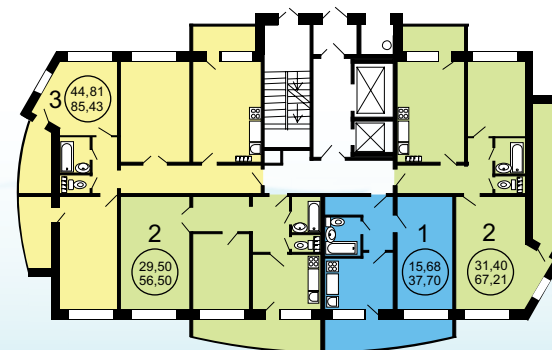
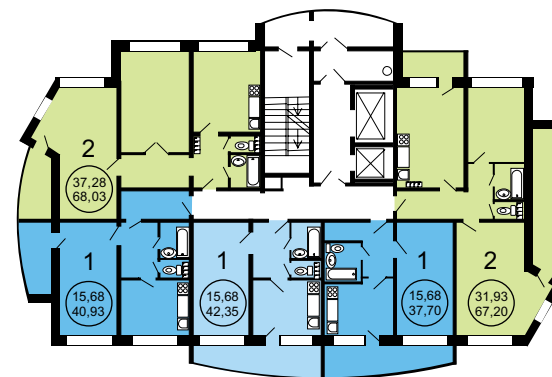


Группа компаний «Домостроитель» взяла на себя обязательства по возведению жилого комплекса «Кремлевский», строительство которого не велось в течение нескольких лет. Его проект был изменен и адаптирован к современным условиям и представлениям о безупречной архитектуре. В течение нескольких дней каждый желающий мог принять участие в выборе названия для нового жилого комплекса – сотрудники Группы компаний «Домостроитель» проводили опрос прямо на улицах города. В результате жители Орехово-Зуева выбрали для нового комплекса яркое и звучное название, которое отражает особенности его архитектуры и близость к реке Клязьме. Новый жилой комплекс получил название «Бриз».



Всего общая площадь башен составляет 30 тыс. кв.м., рассчитанных на 1,5 тыс. жителей. Это первый подобный проект не только в Орехово-Зуеве, но и во всем дальнем Подмосковье.

Секции





О компании



ГК «Домостроитель» сегодня – это развитая управленческая и производственная структура, основанная на опыте и знаниях квалифицированных специалистов и управленцев в финансовой, производственной, маркетинговой, строительной и проектной областях деятельности. Управление Группой построено на принципе централизованного финансирования и контроля над качеством производства, строительства и обслуживания клиентов.

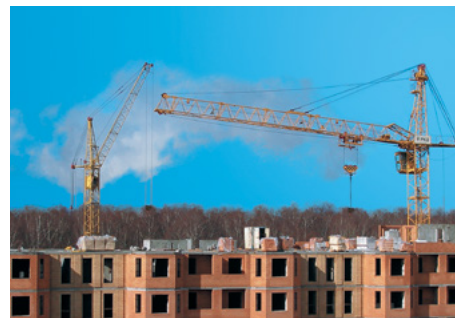
Группа компаний «Домостроитель» – крупный инвестиционно-строительный холдинг, выполняющий функции инвестора, девелопера, заказчика, застройщика и генподрядчика на рынке качественного и доступного жилья Московской области.

Группа располагает мощной производственной базой. В ее состав входят крупные строительные комбинаты Московской области: Щелковский ДСК, Электростальский ДСК и Орехово-Зуевский ДСК. Большую часть возведенного жилья реализует собственный отдел продаж Группы.

ЗАО «Орехово-Зуевский ДСК»

Работает с 1969 года.

За время работы домостроительного комбината было введено более 2 млн. кв.м. жилой площади. В ходе завершенной в 2007 году реконструкции производственные мощности комбината перестроены на выпуск современных крупнопанельных серий жилых домов 17 ОЗ-68 и 17 ОЗ-85. На сегодняшний день Орехово-Зуевским ДСК ведется строительство жилого комплекса на ул. Якова Флиера, жилого комплекса на ул. Бугрова и многоквартирного дома на ул. Кирова в Орехово-Зуеве.





Контакты

Орехово-Зуево

Орехово-Зуевский р-н,
Пригородный пос., Малодубинское ш., д.43
Орехово-Зуевский ДСК,
здание АБК, 2 этаж
тел.: +7 (915) 121 4477,
+7 (496) 423 4472

Москва

ул. Профсоюзная, д. 125 Б3
тел.: +7 (495) 661 3030, 626 1818
e-mail: sale@mosobldom.ru
www.mosobldom.ru